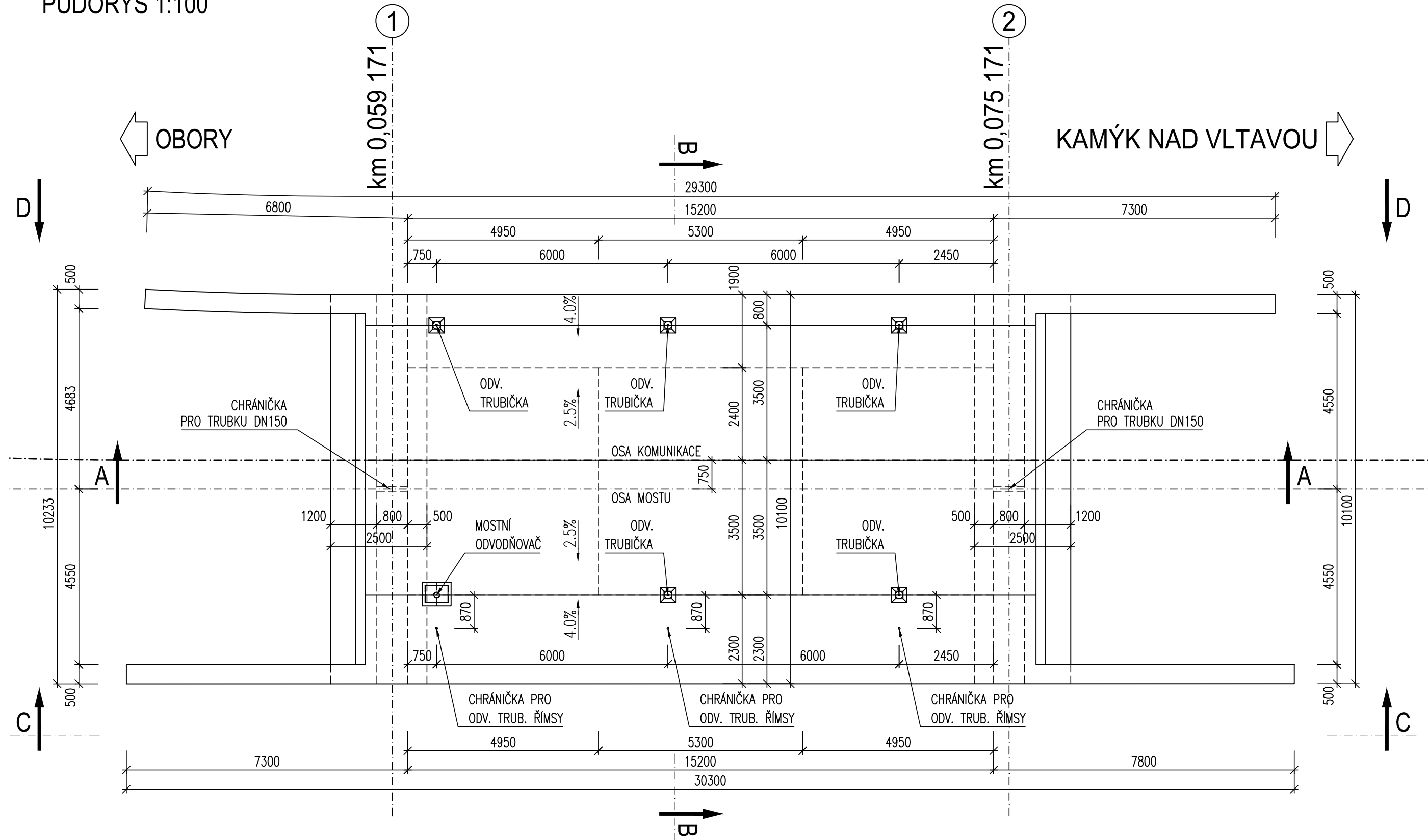
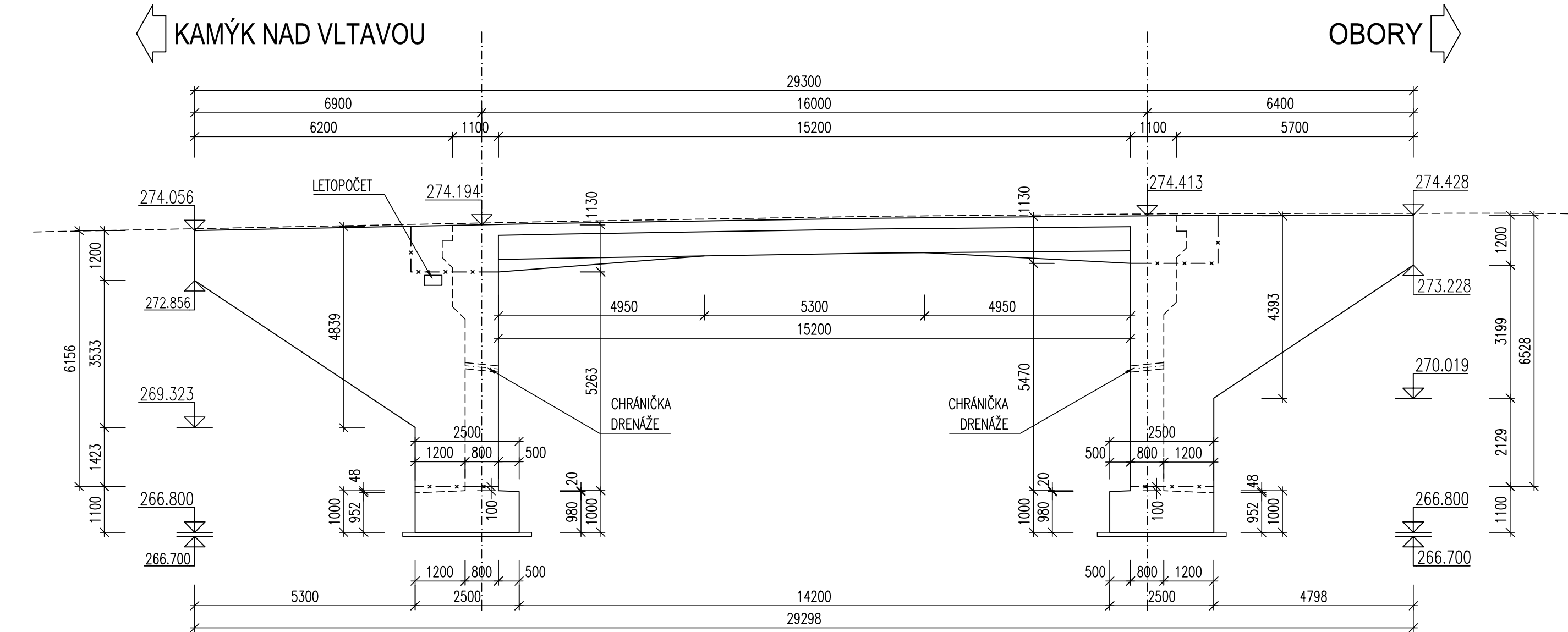


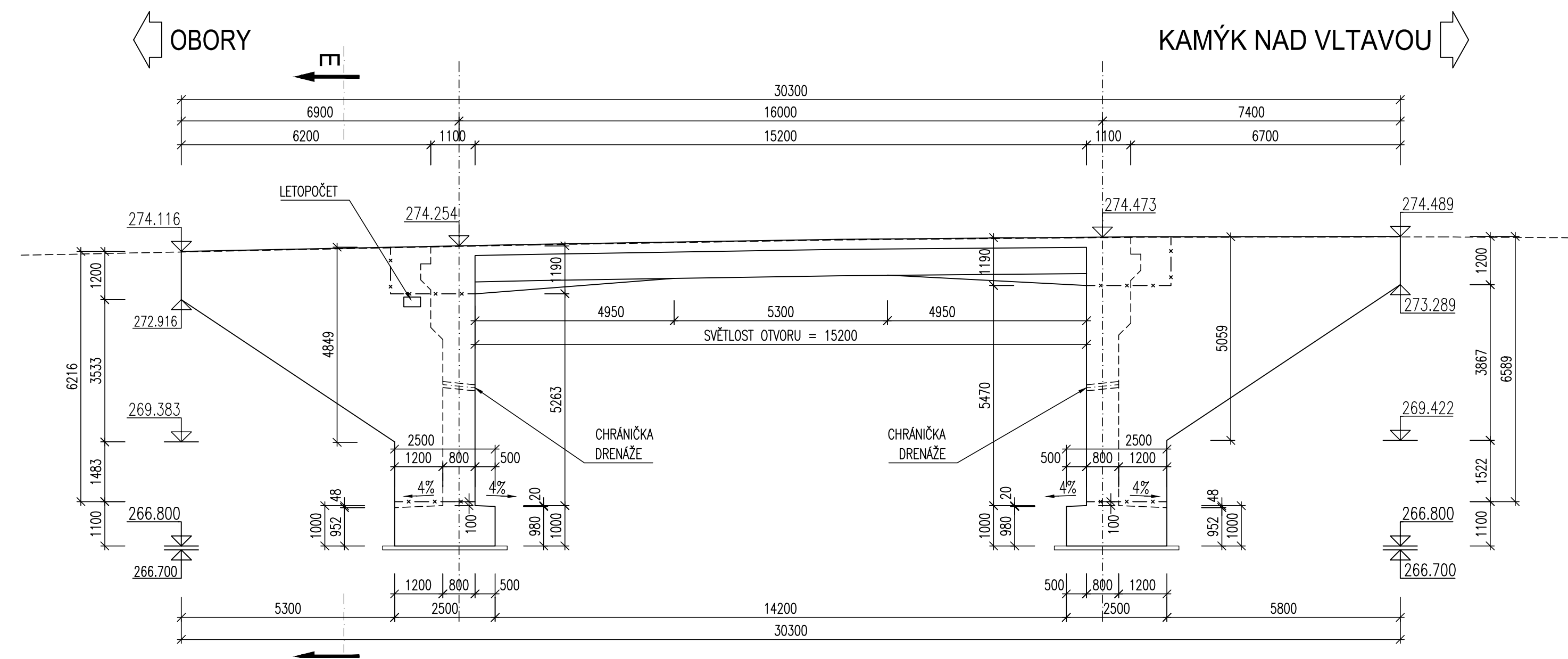
PŮDORYS 1:100



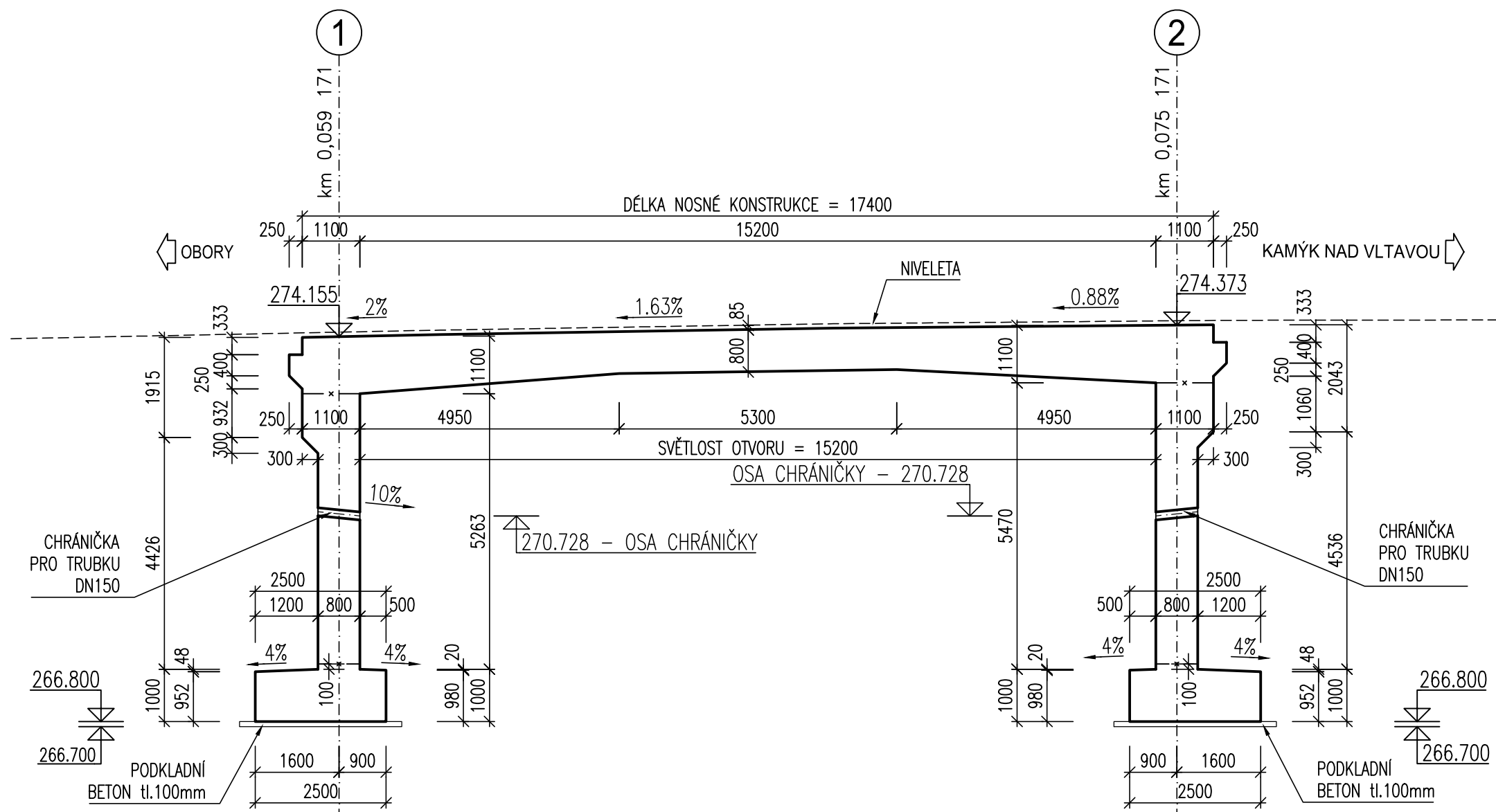
POHLED D-D 1:100



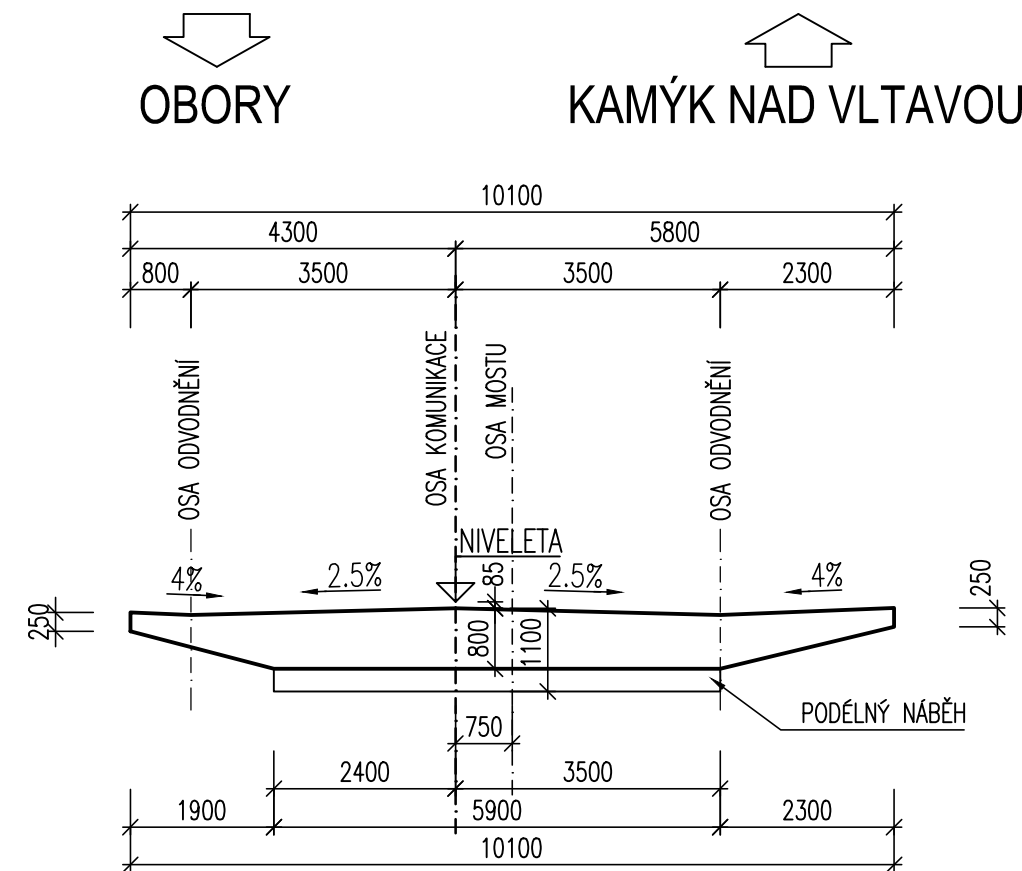
POHLED C-C 1:100



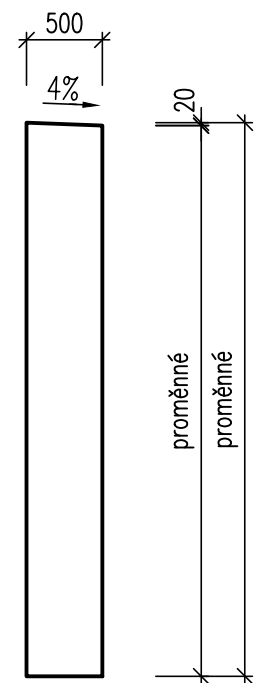
PODÉLNÝ ŘEZ A-A 1:100



PŘÍČNÝ ŘEZ B-B 1:100



ŘEZ KŘÍDLEM 1:50



KUBATURY:

OZN.	PLOCHA	DĚLKA	CELKEM
KŘÍDLA	92,103 m ²	0,5 m	46,05 m ³
ZÁKLADY	2,546 m ²	20,2 m	51,4 m ³
DŘÍKY	9,047 m ²	20,2 m	182,75 m ³
NK	6,448 m ²	17,4 m	112,2 m ³
NABĚH NK	1,77 m ²	4,95 m	8,76 m ³
CELKEM			401,16 m ³

ZABETONOVANÉ PRVKY

ODVODŇOVACÍ TRUBIČKY	8ks
ODVODŇOVAČ	1ks
LETOPOČET	2ks
VÝVOD PRO MĚŘ.BL.PR.	2ks

MATERIÁLY:

BETON ČSN EN 206:

PODKLADNÍ BETON
ZÁKLADY

C 8/10 (CZ, TKP18-PK) - CI 1.0 - Dmax22 - S3
C 30/37 XA1, XF3 (CZ, TKP18-PK) - CI 0.40 - Dmax22 - S3
- MAX. PRŮSAK 20 MM PODLE ČSN EN 12 390-8
C 30/37 XF2, XD1 (CZ, TKP18-PK) - CI 0.40 - Dmax22 - S3
- MAX. PRŮSAK 35 MM PODLE ČSN EN 12 390-8

NOSNÁ KONSTRUKCE

POZNÁMKY:

- POKUD NENÍ UVEDENO JINAK JE ZKOŠENÍ HRAN 20/20 mm.
- OCHRANA PROTI BLUDNÝM PROUDŮM VIZ. TECHNICKÁ ZPRÁVA
- PŘESNOST VYTČENÍ A GEOMETRICKÉ ODCHYLKY PŘI PROVÁDĚNÍ VIZ. TECHNICKÁ ZPRÁVA
- VÝVODY PRO MĚŘENÍ BLUDNÝCH PROUDŮ BUDOU VODIVĚ PROPOJENY S VÝZTUŽÍ

Souřadnicový systém S-JTSK
Výškový systém BpV

Změna:	Název změny:	Datum:	Provedl:	Podpis:
Investor:	Krajská správa a údržba silnic Středočeského kraje, příspěvková organizace Zborovská 11 150 21 Praha 5		Objednatel: Krajská správa a údržba silnic Středočeského kraje, příspěvková organizace Zborovská 11 150 21 Praha 5	

METROPROJEKT Praha a.s. nám. I. P. Pavlova 2/1786 120 00 Praha 2 gen. ředitel: Ing. David Krása tel.: +420 296 154 105 www.metroprojekt.cz info@metroprojekt.cz		Souprava čísel:
---	--	-----------------

HIP: Ing. Aleš MENŠÍK tel.: +420 296 154 119 Stupeň: PDPS	Podpis:	Název a účel díla: Oprava mostu ev. č. 102 – 028 Most přes Vápenický potok ve Velké
---	---------	---

Zpracovatelství úvar: S-52 tel.: +420 296 154 330 Vedoucí úvaru: Ing. Václav KRIVÁNEK	Podpis:	Název části díla: STAVEBNÍ ČÁST SO 201 - Most přes Vápenický potok ve Velké	C
---	---------	---	---

Odpovědný projektant: Ing. Aleš MENŠÍK Výpracoval: Ing. Aleš MENŠÍK Skart. znak: V20/2037 Počet fólií: 8xA4	Podpis:	Název přílohy: TVAR NOSNÉ KONSTRUKCE	Změna: 008
--	---------	--	------------